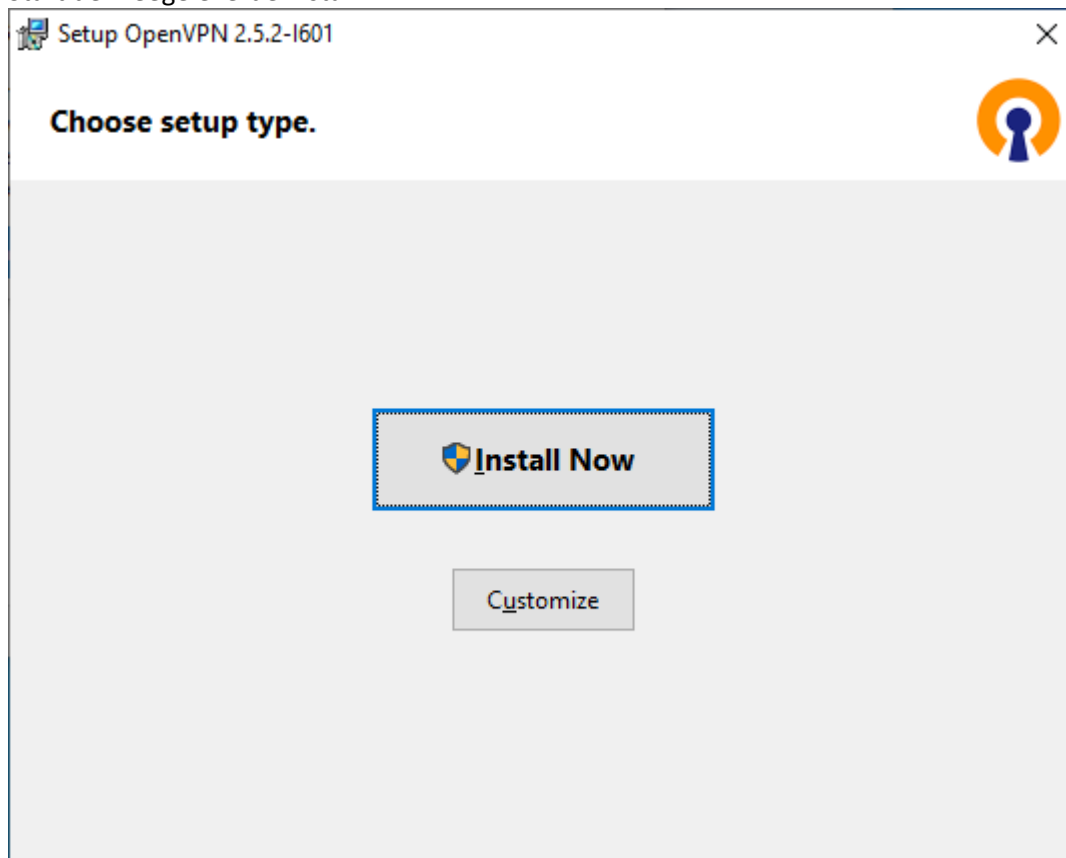


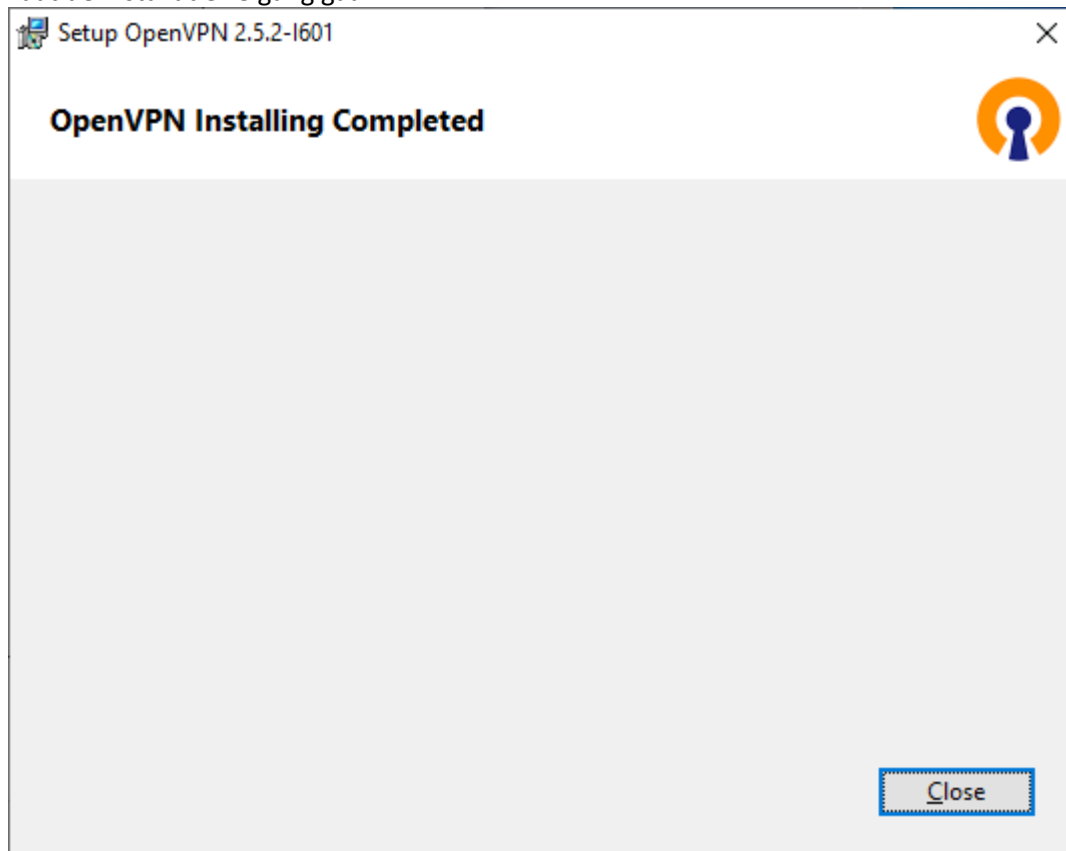
OpenVPN handleiding

Start de meegeleverde install.



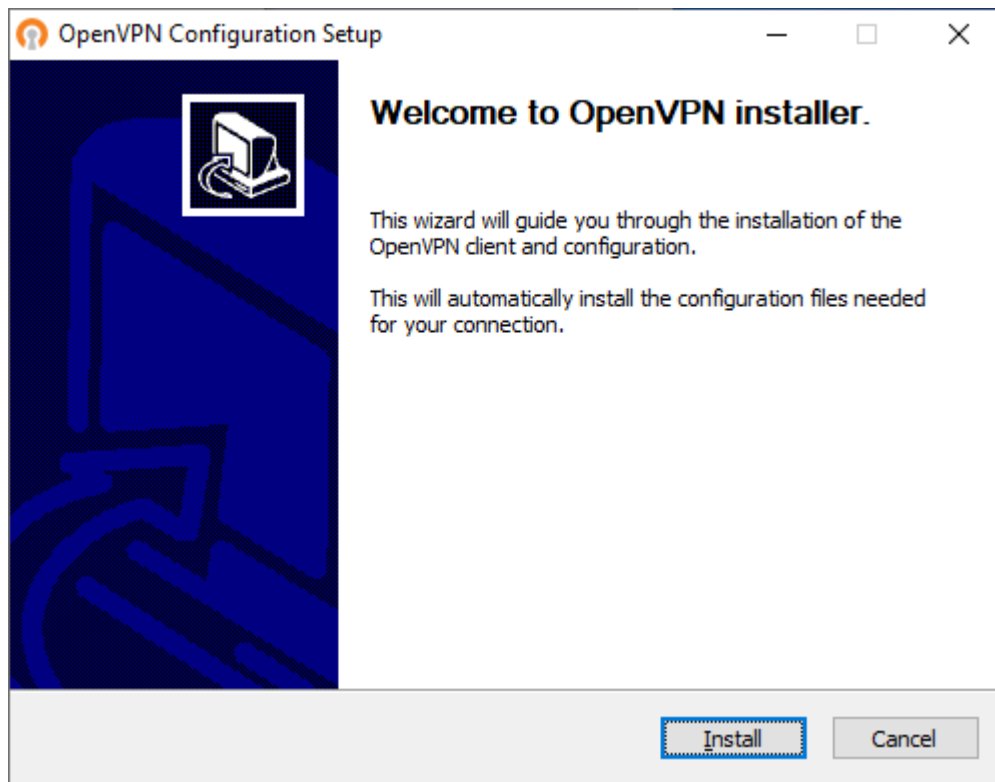
klik op "install Now"

Laat de installatie ze gang gaan.



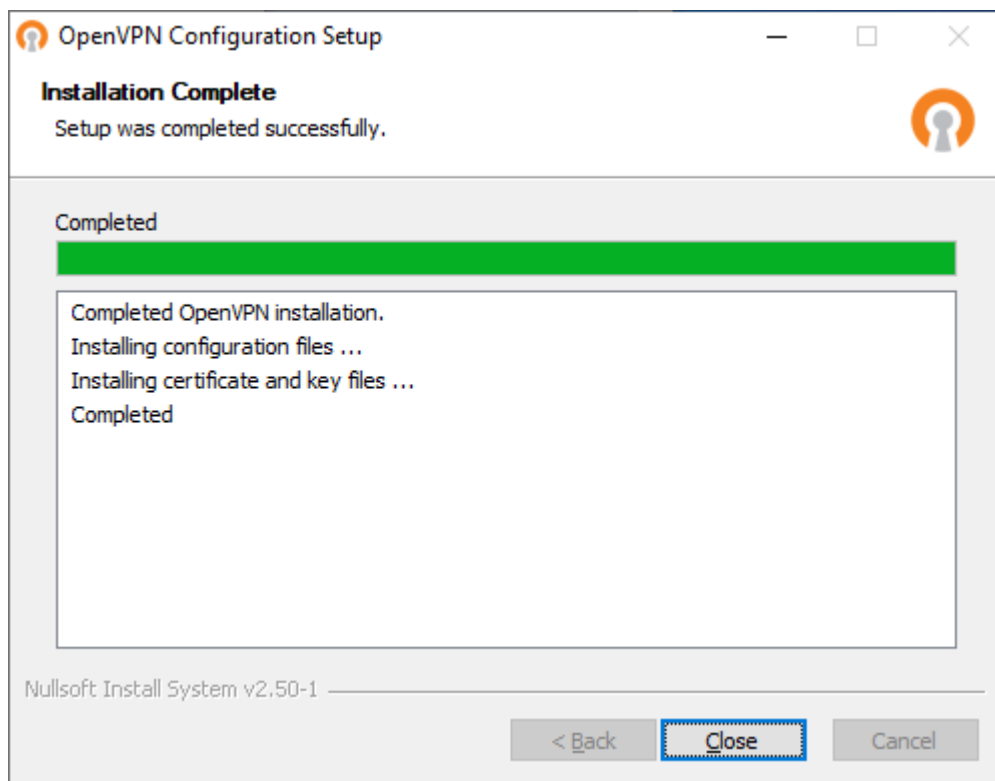
Hierna klikken op "Close"

Er volgt nog een installatie.



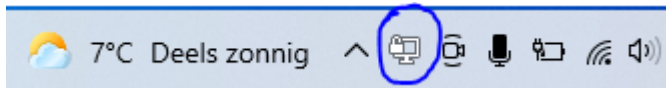
klik op "Install"

Laat de installatie ze gang gaan.

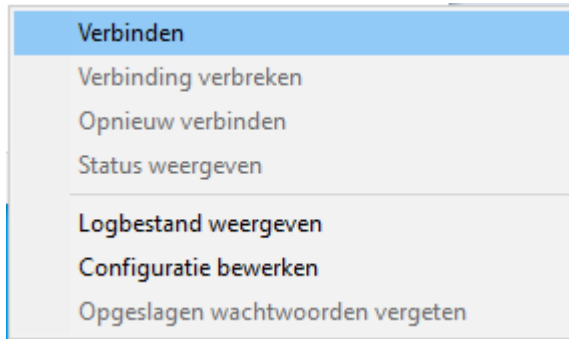


Druk op "Close"

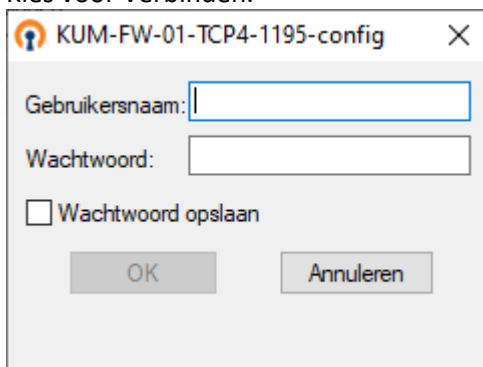
Er is nu rechts onderin uw scherm een icoon bijgekomen.



druk nu met de rechter muisknop op het icoon.

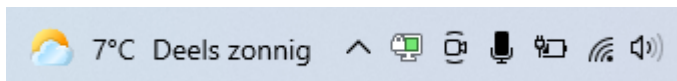


Kies voor Verbinden.



Vul bij het verbinden uw loginnaam en wachtwoord in en druk op "OK"

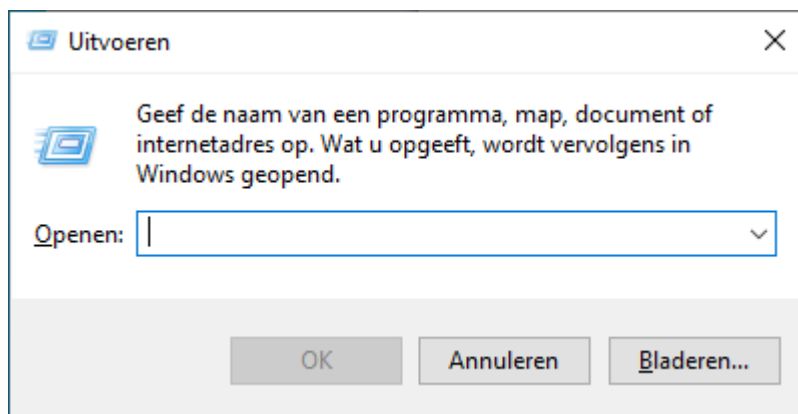
Nu OpenVPN verbonden is zal het icoon groen worden.



Als dit gelukt is gaan we de SMB verbinding opzetten.

Druk op het toetsenbord de Windows flag en r tegelijk op het toetsend.

Dit scherm zal verschijnen als het goed gegaan is.



Vul hier het SMB pad in en druk daarna op "OK"

Geef het de tijd om verbinding te maken.

Dit scherm zal verschijnen:



Vul de gebruikersnaam in en wachtwoord en druk op "OK"

De verkenner zal nu openen en ziet u de folders/mappen waar in gewerkt kan worden.